

TONDACH 

Tuning Komponenten.

sicher = sicher ✓

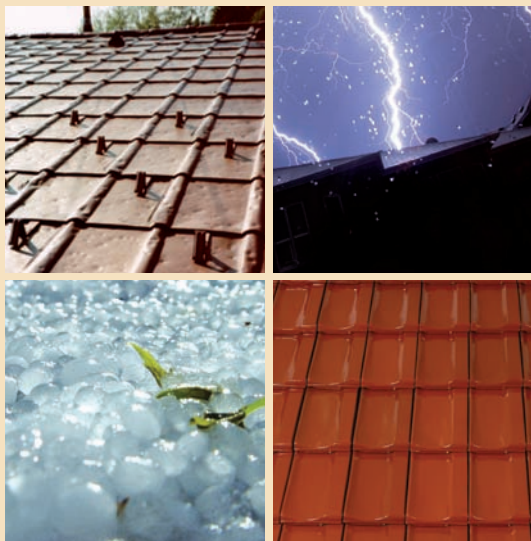
TONDACH®



Комплетни решенија за санација на покрив Поткровје

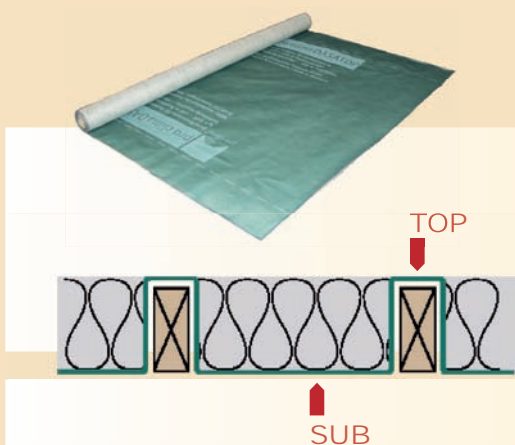
Покривот претставува заштита од секакви временски непогоди, на еден современ објект! Само правилно изведен покрив со подкровје, кој штити од секакви надворешни влијанија, дава сигурност и заштеда на енергија.

Зошто да се санира покривот?



- 1 Сигурност и заштита**
Заштита од надворешни влијанија, ветер, дожд, снег и сл.
- 2 Заштеда на енергија**
Избегнување на високи енергетски трошоци за греење и ладење
- 3 Избегнување на градежни штети**
Избегнување на мувла, влага итн.
- 4 Квалитетно живеење и удобност**
Зголемување на квалитетот на живеење преку лето заштита од високи температури, преку зима заштита од ниски температури и заштита од бучавост
- 5 Природен и постојан за повеќе генерации**

TONDACH® Dasator - при санација на покрив, идеално решение за спречување на влага



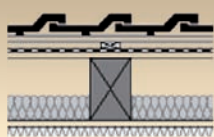
Употреба

TONDACH® Dasator може да се користи како на постоечката внатрешна подкровна конструкција, исто така може да се постави и преку гредите. Откако ќе се направи конструкцијата, таа се покрива со термоизолациона фолија со дифузни својства (TONDACH® FOL N, FOL S или FOL K).

Посебни предности

Променливиот отпор на дифузијата од водена пара, овозможува поставување на (SUB и TOP). Во зимски услови, под термичката изолација (SUB) отпорот на проток на водената пара е $S_d=2m$. На гредите (TOP) поради дејството на фолијата се редуира отпорот на дејствување на водената пара на $S_d=0,05m$. Оваа ниска вредност е резултат на модерната дифузна отворена подкровна конструкција, која ги штити гредите и ги остава суви. Изолацијата на гредите е оптимално решение и заштита од влијанието на влагата. TONDACH® Dasator може да се монтира, без поголем ризик и физички напор.

5 едноставни чекори за покрив кој ефикасно ја користи енергијата



1 Излезна ситуација

Покрив со минимално или не изолирано подкровје



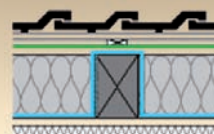
2 Отстранување на покривниот материјал

Се отстранува и чисти постоечкиот покривен материјал



3 Изведба за спречување на влага

Монтажа на (SUB и TOP) TONDACH Dasator, за спречување на влагата. Се пополнуваат празнините со термичка изолација.



4 Монтажа на покривниот материјал

Изведба на подкровје (со или без пара-пропустлива, а вода не пропустлива фолија) TONDACH® FOL N, FOL S или FOL K и ќерамиди



5 Покривање со ТОНДАХ ќерамиди

Широката палета на производи од ТОНДАХ овозможува брзо и ефикасно покривање, т.е. санирање на покривот.

Правилна санација – за долгорочно профитирање!

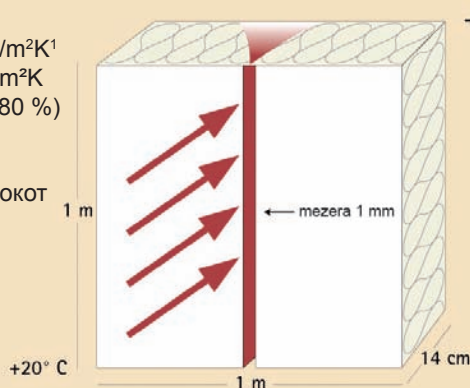
Принципот на термо изолацијата е да се намали излегувањето на топлинската енергија. Речиси една fuga од 1 mm покажува високи влијанија:

Податоци:

Без fuga: У- вредно ста = 0,30 W/m²K¹
 Со 1 mm fuga: У- вредно ста = 1,44W/m²K
 Влошување на факторо τ = 4,80 (480 %)

У- вредност: У-вредноста (порано К-вредност) е мерка со која се мери протокот на топлината преку градежен дел и се изразува во W/(m²K).

1 = Ват / m² Келвин
 (Топлинска изолација на конструкцијата)



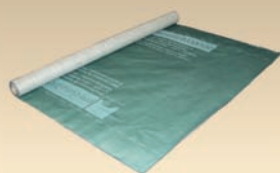
Изведба на пробата:
 Изолациона конструкција со fuga/расцеп во просторот за стопирање на влагата (Воздушно дихтување)

Гранични вредности:
 Внатрешна температура: +20° C
 Надворешна температура: -10° C
 Разлика во притисокот: 20 Pa
 Силина на ветерот: 2-3

Мерење:
 Институт за градежна физика,
 Штутгарт
 Извор: DBZ 12/89, стр.1639

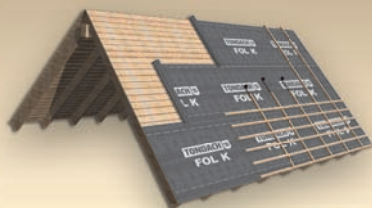
Според принципите на европските норми за градежништво, неопходно е сите градежни објекти да бидат изградени со изолација и заштитени од надворешни влијанија. Правилно изведен и саниран покрив ги намалува енергетските трошоци и го зголемува квалитетот на живеење во подкровјето, а со тоа расте и вредноста на целиот објект.

TONDACH® подкровје – комплетно решение



TONDACH® Dasatop

Интелигентна фолија, со дифузни својства. Служи за санација и покривање на подкровја според методот (SUB i TOP)



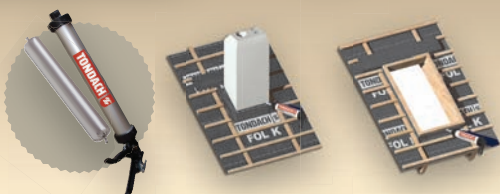
Високо дифузна фолија TONDACH® Fol N, Fol S, Fol K

Ја пропушта влагата, не пропушта вода и ветер, брзо се монтира, високо исплатлива. Фолијата е постојана при температури од -40° до +100°С.



Дихтунг трака (PU-пена) / Универзална самолеплива трака

Перфектно дихтува, еластична, УВ- постојана, Постојана на мраз, самолеплива. Универзална самолеплива трака за нејзино спојување, покрај ојакот и сл.



Dense Glue - лепак отпорен на мраз и еластичен

лепак за (дрво, стакло, метал, ќерамиди, фасади, фолија), се чува и на -20°С, а може да се користи и на температура од -10°С до +50°С.



Приклучна манжетна која дихтува од ветер

Приклучна манжетна која дихтува и штити од ветер и дожд за глинен прикључок и кондензација, прикључок за антена или кабли.

TONDACH® Табела на подкровни елементи - за правилна санација на покриви

Примена	Број на артикл	Ознака на артиклот	Пакување		
			по ролна	по палета	
Покривни фолии	не се при менува во Австрија	0919801100	TONDACH TUNING FOL 100 (100 g/m ²) sd-вредност = 0,046 (-0,02/+0,005) m	1,50 x 50 lfm 75 m ²	25 ролни 1875 m ²
		0919800600	TONDACH TUNING FOL N 120 g/m ² sd-вредност = 0,046 (-0,02/+0,005) m		
	Фолии отпорни на дожд	0919800800	TONDACH TUNING FOL S 140 g/m ²	1,50 x 50 lfm 75 m ²	25 ролни 1875 m ²
		0919801800	TONDACH TUNING FOL K 140 g/m ² (со самолеплива трака)		
Спречување на пареата Санација	0919802000	TONDACH TUNING Dasatop sub & top ca. 90g/m ² спречување на пареата, со променлива парапропустливост	1,50 x 50 lfm 75 m ²	25 ролни 1875 m ²	
Самолепливи траки	0919820800	TESCON Nr. 1 , Универзален лепак и приклучна трака дифузен, флексибилен, трајно еластичен, постојан на температура -40°C до +90°C	30 lfm x 60 mm	Обработка од -10°C	
	0919821400	Трака за контра летви, PU пења самолеплива, еластична, отпорна на мраз, испитана по Австриски норми ÖNORM B 3647	30 lfm x 60 mm	одлично густина	
Лепак	0919823000	Dense Glue 600 ml густо лепило Allround- лепак за дрво, стакло и др. Постојан на температура од -40°C до +90°C	1 парч. / 600 ml	Обработка од -10°C	
	0919982300	Рачна преса (за Dense Glue 600 ml)	1 парч.		
Манжетни За отвори на покрив Не пропуштаат ветер и светлина	0919683600	Дихтунг манжета 400/120 EPDM 400x400 mm Ø 100 - 120 mm	1 парч.		
	0919683300	Дихтунг манжета 150/10 (самолеплива) 150x150 mm Ø 5 - 10 mm	1 парч.		
	0919683400	Дихтунг манжета 150/30 (самолеплива) 150x150 mm Ø 15 - 30 mm	1 парч.		

Технички податоци	TONDACH® FOL S + K	TONDACH® Dasatop
Димензии	1,50 m x 50 m = 75 m ² во ролна	1,50 m x 50 m = 75 m ² во ролна
Тежина	ca. 140 g/m ²	ca. 90 g/m ²
sd-Вредност	< 0,045 m	0,05 – 2 m (влажност)
Отпорност на вода	W1	W1
Класа на запалливост	E	E
На отворено до макси.	3 месеци	4 недели
Материјал	Пакување од ПП	ПП- волна со PE-Copolymer
Макс. истегнување во MD/MC	270 / 190 (+- 10) N/5 cm	195 / 105 N/5cm
Се протега во MD/MC	70 % (+6) / 60 % (+ 7)	70% / 70%
Дополнителен отпор во MD/MC	175 / 149 (+- 10) N/5 cm	110 N / 105 N
Постојана на температура	од -40°C до +100°C	од -40°C до +80°C
Технички податоци	TONDACH® Dense Glue - 600 ml лепак во црево	
Материјал	Акрилен лепак не растекува, се раствара и халогено се поврзува	
Својства	еластичен, брзо се суши, широко растеглив	
Постојан на температура	од -20°C до +100°C	
Температура при употреба	од -10°C до +50°C	
Се употребува како	Лепак за дрво, стакло, ќерамиди, фасади и т.н.	



Покрив на столетието

ТОНДАХ Македонија АД
ИГМ Пролетер бр. 1
МК - 2310 Виноца
Tel: +389 (0)33 361 332
Fax: +389 (0)33 361 780
Е-маил: office@tondach.com.mk
Интернет: www.tondach.com.mk

Вашиот ТОНДАХ партнер

L/R0192011